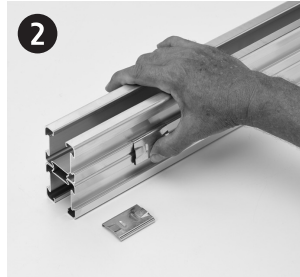


# 4Dimension™ strut system

## Snap on clamp†



Note: Only works on 4D22 channel, as shown.

† Patent Pending

Repeat steps 1-3 for clamp on opposite/back side.

# EATON

Powering Business Worldwide

### Eaton

1000 Eaton Boulevard  
Cleveland, OH 44122  
United States  
Eaton.com

© 2014 Eaton  
All Rights Reserved  
Printed in USA  
Publication No. SIS-14  
September 2014

Eaton's B-Line Business  
509 West Monroe Street  
Highland, IL 62249  
United States  
Phone: 800-851-7415

[www.cooperline.com/4Dimension](http://www.cooperline.com/4Dimension)

Eaton is a registered trademark.

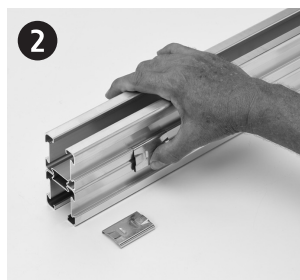
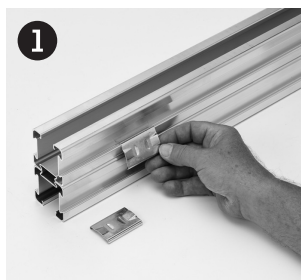
All other trademarks are property of their respective owners.

## Systeme de fixation sur montant SIS-14

Fiche d'instructions

# Systeme de montants 4Dimension<sup>MC</sup>

## Bride encliquetable†



Remarque : Ne fonctionne qu'avec le profilé 4D22, tel qu'illustré.

† En attente de brevet

Répéter les étapes 1 à 3 pour les brides de l'autre côté/derrrière.

# EATON

Powering Business Worldwide

### Eaton

1000, Eaton Boulevard  
Cleveland, OH 44122  
États-Unis  
Eaton.com

© 2014 Eaton  
Tous droits réservés  
Imprimé aux États-Unis  
Publication n° SIS-14  
Septembre 2014

Activités B-Line d'Eaton  
509 West Monroe Street  
Highland, IL 62249  
États-Unis  
Téléphone : 800 851-7415

[www.cooperline.com/4Dimension](http://www.cooperline.com/4Dimension)

Eaton est une marque déposée.

Toutes les autres marques de commerce sont la propriété de leurs détenteurs respectifs.