

4Dimension™ strut system – Dove-tail bar*†

Wall mount installation



Back-to-back installation (for horizontal applications only)



Note: Shown with 4D22 channel, also compatible with 4D21 channel.

† Patent Pending

Eaton
1000 Eaton Boulevard
Cleveland, OH 44122
United States
Eaton.com

© 2014 Eaton
All Rights Reserved
Printed in USA
Publication No. SIS-12
September 2014

* Recommend 3/8"-16 thread, 1/2" long cone point set screw to hold in place when used in solid dove-tail or as trapeze hanger. Dove-tail bar available in 3", 5" and 7" lengths.

Eaton's B-Line Business
509 West Monroe Street
Highland, IL 62249
United States
Phone: 800-851-7415

www.cooperline.com/4Dimension

Eaton is a registered trademark.
All other trademarks are property of their respective owners.

EATON

Powering Business Worldwide

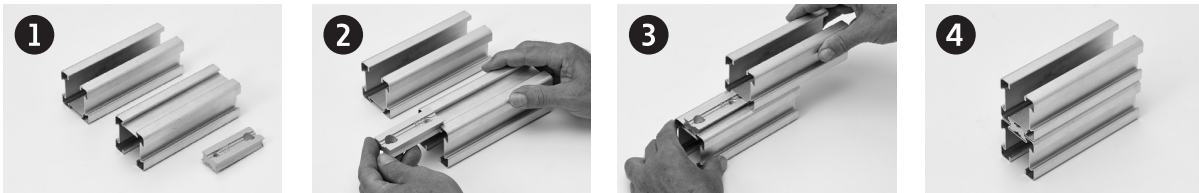
Système de fixation sur montant SIS-12

Système de montants 4Dimension^{MC} – Barre en queue d'aronde*†

Installation mural du montant



Installation dos-à-dos (pour les montage horizontaux seulement)



Remarque : Illustré avec le profilé 4D22, également compatible avec le profilé 4D21.

† En attente de brevet

Eaton
1000, Eaton Boulevard
Cleveland, OH 44122
États-Unis
Eaton.com

© 2014 Eaton
Tous droits réservés
Imprimé aux États-Unis
Publication n° SIS-12
Septembre 2014

* Fil de 3/8de po -16 recommandé, ainsi qu'une vis de pression en cône de 1/2 po de long pour tenir en place lorsque fixé dans une barre en queue d'aronde pleine ou en tant que crochet à trapèze.

Barre en queue d'aronde de 3, 5 et 7 po disponibles.

Activités B-Line d'Eaton
509 West Monroe Street
Highland, IL 62249
États-Unis
Téléphone : 800 851-7415

www.cooperline.com/4Dimension

Eaton est une marque déposée.
Toutes les autres marques de commerce sont la propriété de leurs détenteurs respectifs.

EATON

Powering Business Worldwide